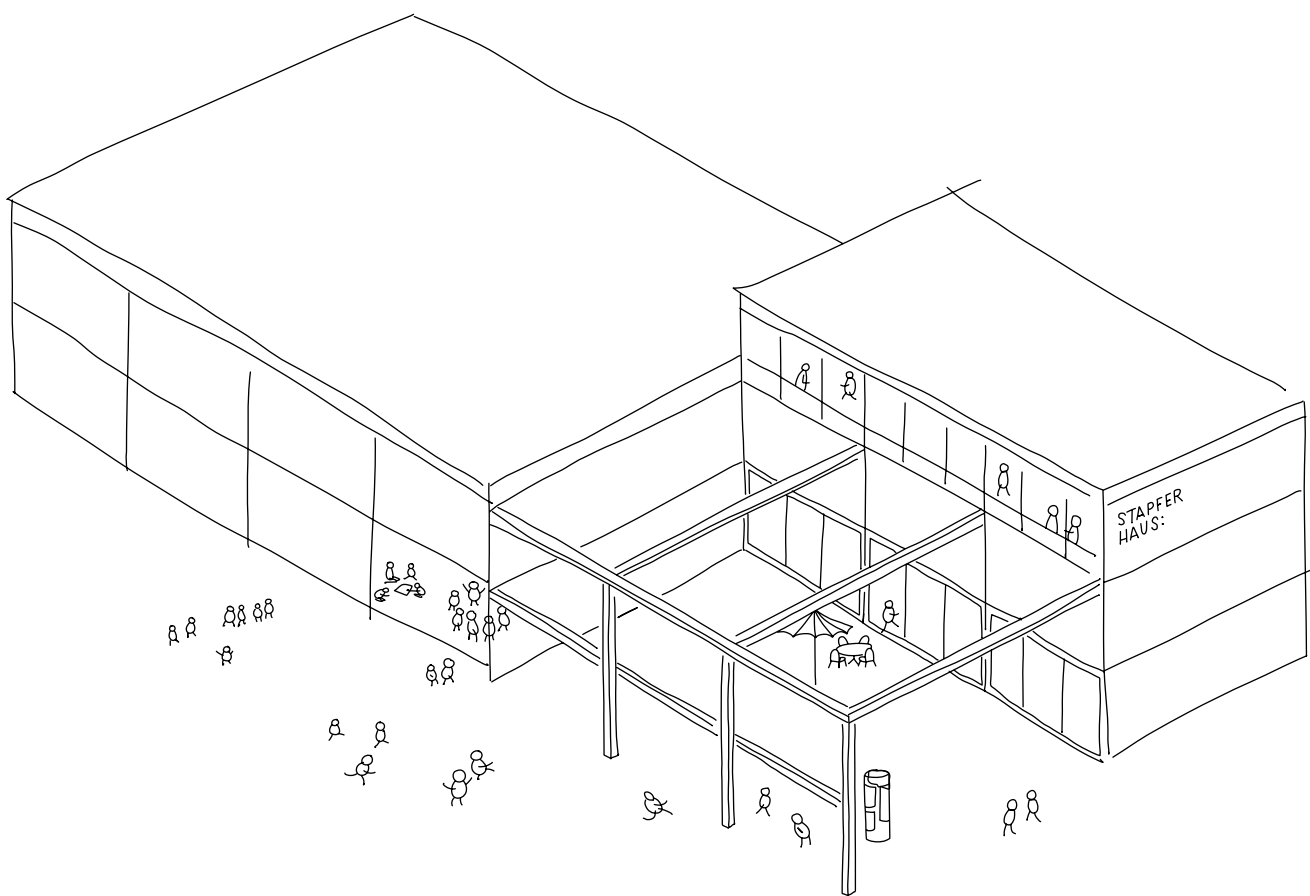


# STAPFER HAUS:

Mieten Sie unsere Räume.

## Saal Atelier Bistro und Foyer





## Saal, 275 m<sup>2</sup>

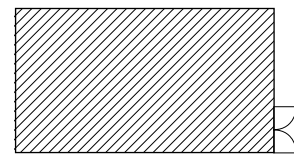
Konzerte, Referate, Seminare, Lesungen,  
Weiterbildungen, Firmenanlässe, Galadinner,  
Stehempfänge, Podiumsdiskussionen

Unser Saal befindet sich neben dem Empfangsbereich und Foyer im Erdgeschoss. Neben einer Bühne für Referent:innen oder für eine Podiumssituation finden hier in Konzertbestuhlung bis zu 250 Personen Platz. Das Foyer kann für Empfänge, Apéros und Pausen mitgenutzt werden. Dank schalldämpfender Vorhänge kann der Saal flexibel in einen grösseren Teil vorne und zwei Teilbereiche je mittig und hinten unterteilt werden. So können Seminare und Besprechungen in kleinen Gruppen ohne Technikaufwand durchgeführt werden.

### Ausstattung und Technik

- Beamer und Leinwand, fest installiert
- Tonanlage mit Funkmikrofonen (Hand- und Kopfbügelmikros)
- Redner:innenpult
- Mobile Bühne
- Mobile Screens
- Wandtafeln, fest installiert
- Flipcharts
- Workshopmaterial

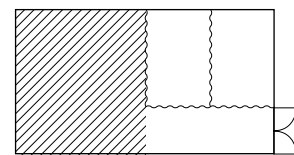
Unsere Techniker kümmern sich vor Ort um die optimale Tonqualität und Beleuchtung.



**Gesamter Saal, 275 m<sup>2</sup>**

Kapazität: max. 250 Personen

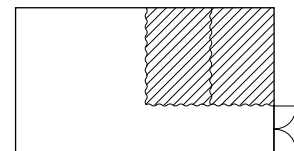
Preis halber/ganzer Tag: CHF 1100 / 1700



**Saal vorne, 115 m<sup>2</sup>**

Kapazität: max. 100 Personen

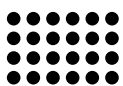
Preis halber/ganzer Tag: CHF 650 / 1050



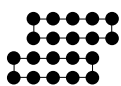
**Saal mittig und hinten, je 50 m<sup>2</sup>**

Kapazität: max. 32 Personen

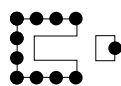
Preis halber/ganzer Tag: je CHF 250 / 420



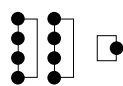
Konzert



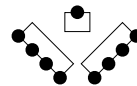
Bankett



U-Form



Parlament



Fischgrät



Blocktische



Stuhlkreis

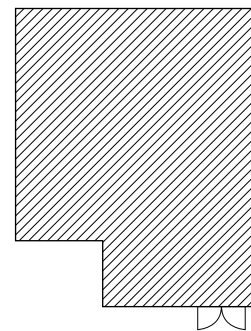


Dominic Gehl, Fotofestival Lenzburg

## Atelier, 161 m<sup>2</sup>

Konzerte, Lesungen, Performances,  
Ausstellungen, Apéros

Das Atelier im 1. Obergeschoss lädt ein, kreative Ideen in angemessener Umgebung zu präsentieren: Ein Raum mit viel Platz, ideal für Tanz- und Theaterperformances, szenische Lesungen oder Ausstellungen. Bis zu 80 Personen können in Konzertbestuhlung Platz nehmen, bei Stehempfangen finden bis zu 100 Personen Platz.



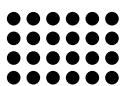
**Atelier: 161 m<sup>2</sup>**

Kapazität: max. 100 Personen

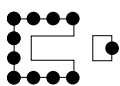
Preis halber/ganzer Tag: CHF 700 / 1200

### Ausstattung und Technik

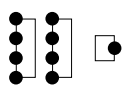
- Separat bedienbare Storen
- Dimmbares Licht
- Spots
- Redner:innenpult
- Flipcharts
- Workshopmaterial
- Mobile Screens
- Mobile Tonanlage mit Funkmikrofonen (Hand- und Kopfbügelmikros)



Konzert



U-Form



Parlament



Blocktische



Stuhlkreis



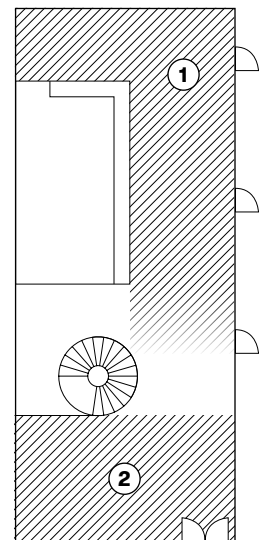
## Bistro und Foyer, 287 m<sup>2</sup>

### Apéro, Stehlunch, Pausenverpflegung

Während der Öffnungszeiten kann das Foyer für ca. 45 Personen als Pausen- oder Apérobereich genutzt werden. Ausserhalb der Öffnungszeiten stehen zusätzlich auch der Empfangsbereich für ca. 60 und der Bistrobereich für 55 weitere Gäste zur Verfügung. Bei guter Witterung kann der Apéro auch auf dem Vorplatz unter der Pergola stattfinden.

### Ausstattung

- 15 hochwertige Stehtische für Steh-Apéros, ø 80 cm
- Sitzgelegenheiten im Bistro (bei Buchung ausserhalb der Öffnungszeiten)
- Theke für Empfang, Check-in und Apéros nutzbar

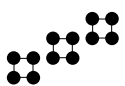


① **Bistro- und Empfangsbereich: 151 m<sup>2</sup>**

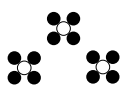
② **Foyer: 136 m<sup>2</sup>**

Kapazität: Während der Öffnungszeiten bis 45 Personen im Foyer (Steh-Apéro). Ausserhalb der Öffnungszeiten flexibel bis zu 150 Personen im gesamten Bereich. Preis auf Anfrage

Öffnungszeiten:  
Di bis So 9 bis 17 Uhr  
Do 9 bis 20 Uhr



Bistrobestuhlung



Steh-Apéro

## Preise

(inkl. Grundausstattung)

	halber Tag in CHF	ganzer Tag in CHF
Saal		
– Saal gesamt, 275 m <sup>2</sup>	1100	1700
– Saal vorne, 115 m <sup>2</sup>	650	1050
– Saal mittig, 50 m <sup>2</sup>	250	420
– Saal hinten, 50 m <sup>2</sup>	250	420
Atelier, 1. OG, 161 m <sup>2</sup>	700	1200
Bistro-/Foyerbereich, 287 m <sup>2</sup>	auf Anfrage	

Für NPOs 20% Rabatt, Spezialpreis für Projektpartner:innen und Lenzburger Kulturanbieter:innen.

## Grundausstattung

- 200 Stühle
- 100 Hocker
- 8 Rolltische (180×200 cm)
- 30 Seminartische (höhenverstellbar)
- 8 farbige Sitzbälle
- Rednerpult
- Magnettafel
- Flipcharts und Moderationsbox
- Garderobenständer im Saal
- WiFi

Anmiete weiterer Ausstattung auf Anfrage möglich.

## Zusatzleistungen

	CHF
Technik-Paket Beamer mit HDMI-Anschluss, Leinwand, Laptop, Laserpointer, mobiler Screen, 1 Mikrofon, Techniker 1 Stunde	260
Techniker jede weitere Stunde	85
Mikrofon Hand-, Kopfbügel- oder Standmikrofon pro Stück	40
Mobiler Screen (65")	20
Bühnenauf- und abbau modulare Bühne, 10 Elemente à 2×1×0,4 m	200
Flipchartpapier bei höherem Verbrauch	15
Stehetisch ø 80 cm, pro Stück	15
Tischwäsche pro Stück	15
Reinigung ab 100 Personen Bistro, Foyer, Vorplatz	200
Servicepersonal pro Stunde	55

Auf Wunsch stellen wir gerne einen Laptop für Präsentationen zur Verfügung. Nehmen Sie dafür bitte Ihre Präsentation auf einem USB-Stick mit. Für den eigenen Laptop bitte den passenden HDMI-Adapter mitbringen.

Gerne nehmen wir Ihre Podiumsdiskussion oder Ihren Vortrag auf und stellen Ihnen ein MP3 zur Verfügung. Preis auf Anfrage.

## Öffnungszeiten

Dienstag bis Sonntag von 9 bis 17 Uhr  
Donnerstag bis 20 Uhr  
(offene Montage und Öffnungszeiten an Feiertagen  
siehe [stapferhaus.ch/besuchen](http://stapferhaus.ch/besuchen))

Mieten Sie unsere Räume ausserhalb der Öffnungszeiten, (vor 9 Uhr, nach 17 bzw. 20 Uhr) können zusätzliche Kosten für Personal anfallen. Der Bistro- und Empfangsbereich kann bei Anlässen ausserhalb der Öffnungszeiten für Apéros genutzt werden. Der Ausstellungsbesuch ist ausserhalb der Öffnungszeiten auf Anfrage möglich.

## Bistro & Catering

Unser hauseigenes Bistro stellt gerne Kaffee und Gipfeli zur Begrüssung oder als Pausenverpflegung bereit. Kleinere Apéros am Abend können auf Anfrage angeboten werden. Für grössere Gruppen oder bei besonderen Wünschen bieten wir mit unseren ausgewählten regionalen Catering-Partner:innen vegetarische und saisonale Mittagsgerichte oder Apéroviationen an. Ob mit Buffet oder Flying Lunch, wir bereiten Ihnen und Ihren Gästen eine ideale Atmosphäre für Austausch, Vernetzung und geselliges Beisammensein.

## Barrierefreiheit

Das Stapferhaus ist komplett rollstuhlgängig. Es gibt einen Lift auf allen Etagen. Die rollstuhlgängige Toilette befindet sich im UG. Sowohl die Kassentheke als auch die Schliessfächer sind auf niedriger Höhe zugänglich. Bei Anfahrt mit dem Auto ist das Aussteigen unmittelbar vor dem Haus möglich. Das Stapferhaus hat keine eigenen Parkplätze, öffentliche Parkplätze befinden sich bei der Post und am Bahnhof, ca. 300 m entfernt. Ein Rollstuhl kann am Empfang ausgeliehen werden, bitte voranmelden. Der Veranstaltungssaal ist mit einer Induktionsschleife ausgestattet.

Nehmen Sie Kontakt mit uns auf – wir freuen uns, Ihnen die Räume zu zeigen.

## Kontakt

Friederike von Leoprechting  
Leitung Veranstaltungen und  
Kundenberatung  
+41 62 886 62 70  
[vermietung@stapferhaus.ch](mailto:vermietung@stapferhaus.ch)